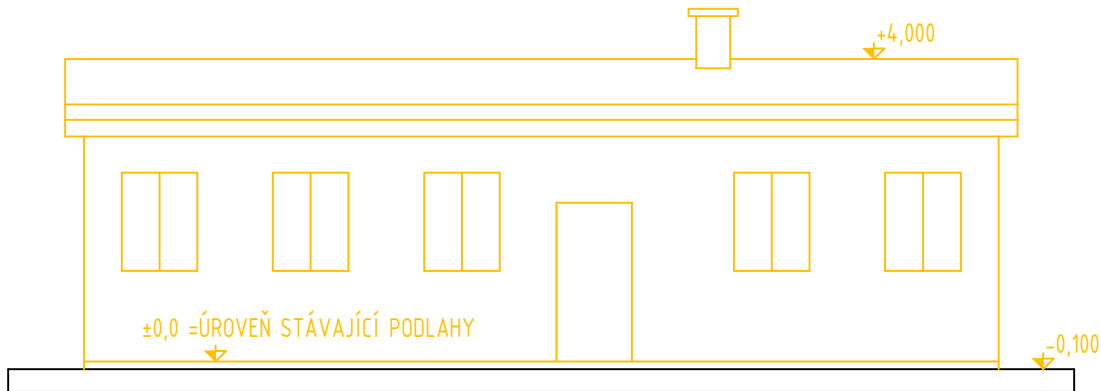
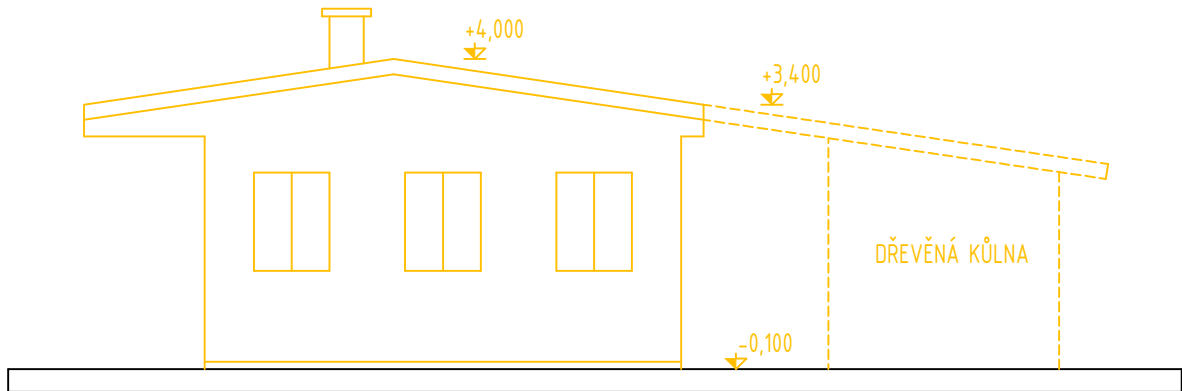


SO 303 DEMOLICE VÍCHOVÁ NAD JIZEROU
POHLEDY
M 1:100

SEVERNÍ POHLED



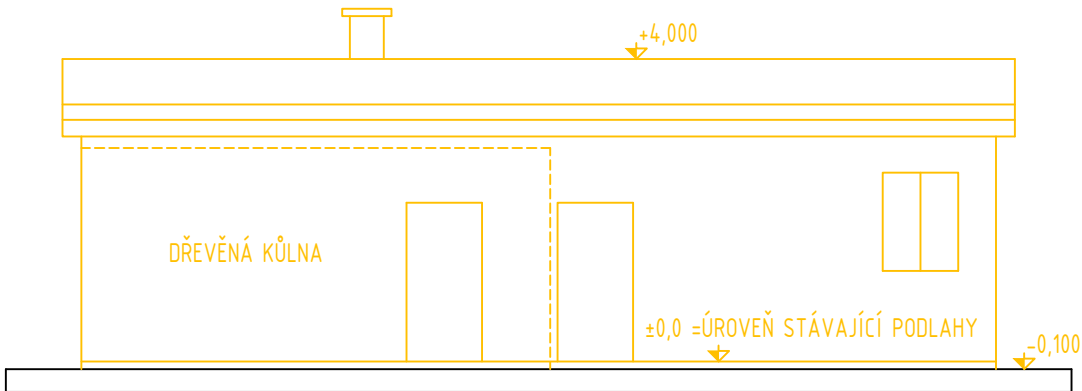
ZÁPADNÍ POHLED



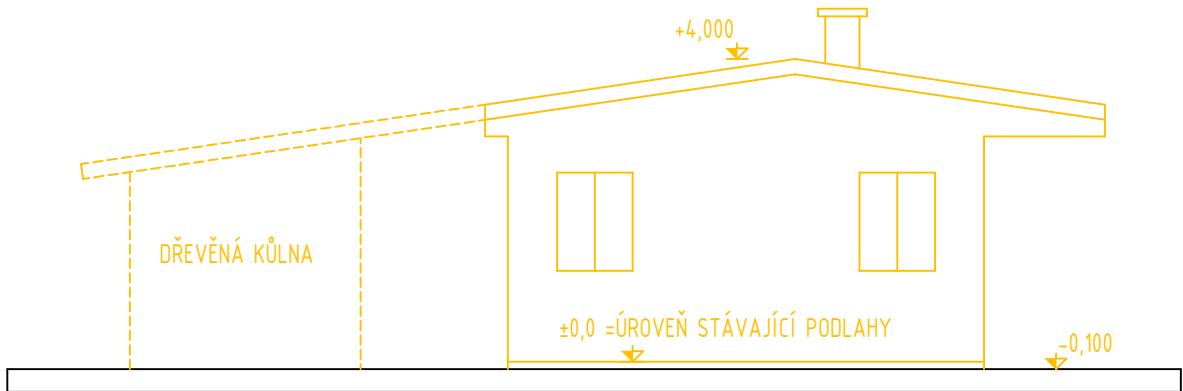
LEGENDA:

— RUŠENÝ STAV

JIŽNÍ POHLED



VÝCHODNÍ POHLED



Souřadnicový systém: S-JTSK
Výškový systém: Bpv

Přehled verzí přílohy				
Číslo	Datum	Popis změny	Jméno	Podpis
000	04/2021	Definitivní odevzdání dokumentace po zapracování připomínek	Jiří Novosad	
-	-	-	-	-
-	-	-	-	-
Zadavatel:		Správa železnic, státní organizace Dlážděná 1003/7, Praha 1 - Nové Město 110 00 Správa železnic, Stavební správa východ Nerudova 1, Olomouc 772 58		
Zhotovitel:		PROJEKT servis spol. s r.o. U Elektry 830/2b, Praha 9 - Hloubětín 198 00 IČ: 49823141 tel.: 281 090 860 www.projekt-servis.cz firma@projekt-servis.cz		
Hlavní inženýr projektu:			Zástupce hlavního inženýra projektu	
 Jiří Novosad, DiS.			 Bc. Michal Munzar	
Zpracovatel částí:		PROJEKT servis spol. s r.o. U Elektry 830/2b, Praha 9 - Hloubětín 198 00 IČ: 49823141 tel.: 281 090 860 www.projekt-servis.cz firma@projekt-servis.cz		
Vypracoval:		Kontroloval:	Odpovědný projektant:	
 Jiří Novosad, DiS.		 Bc. Michal Munzar	 Ing. Martin Koudelka	
KRAJ: Liberecký		OKRES: Semily	OÚ: Víchová nad Jizerou	
Název akce: „Optimalizace přístřešků pro cestující na zastávkách Víchová nad Jizerou, Řasnice, Krásný Les a Bělá u Staré Paky“				
Část: D - Dokumentace objektů a technických a technologických zařízení		Číslo zakázky: ZAK-2020-34		
SO 303 Demolice Víchová nad Jizerou		Stupeň:	DSP,PDPS	
		Datum:	04/2021	
		Měřítko:	1:100	
		Formát:	3xA4	
Příloha: POHLEDY		Verze: 000	Část: D.2.2.5.3	Č. přílohy: 4